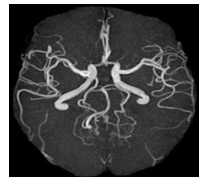
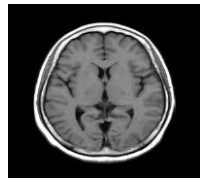


脳ドックのご案内

脳ドックは自覚症状の出にくい“脳の病気”に対して早期発見と予防を目的とした日本独特の予防医学です。



頭部のMRI・MRAなどを用いて、脳に関係する疾患の診断あるいは疾患のリスクの早期発見などを目的に行われる健康診断の一種です。

脳血管障害（無症候性脳梗塞・脳微小出血・未破裂脳動脈瘤）、脳腫瘍、認知症などが診断されることがあり、早期に発見することで必要に応じた対応をとれる可能性があります。

脳ドックは健康診断や人間ドックと同様に、中高齢者、生活習慣病、脳卒中、認知症の家族歴のある方に定期的に受診することをおすすめします。

Aコース	検査項目	費用	
	頭部MRI + 頭部MRA	組合員	33,000円（税込）
組合員以外		44,000円（税込）	
Bコース	検査項目	費用	
	頭部MRI + 認知症検査 頭部MRA (*55歳以上推奨)	組合員	44,000円（税込）
組合員以外		55,000円（税込）	

*オプション

頸動脈エコー 組合員 3,850円（税込） 組合員以外 5,500円（税込）

【予約制】

- 検査日時 毎週木曜日・金曜日 15:30～ 1時間程度
- 結果説明 検査日の翌週水曜日 13:30

ご予約
お問い合わせ

新潟医療生活協同組合
木戸病院健診センター
☎025-270-1831 Fax.025-270-7261



【受付】月～金 8:30～17:00 / 第2・4土曜 8:30～12:30
【休診】日曜、祝日、第1・3・5土曜

健診に関するご相談など
ございましたらお気軽に
お問い合わせください

※注意事項は裏面をご覧ください→

なお、以下の項目に該当される方は、当院の脳ドックMRI検査をご遠慮させていただきますのでご了承ください。

- 心臓ペースメーカー、埋込式除細動器を使用されている方
- 人工内耳をされている方
- 2000年以前の手術で体内に金属があり、その材質が不明であるという方（脳血管含む）
- （女性の方のみ）妊娠されている、またはその可能性のある方

【また、歯科用インプラントを御使用の方に関しては、検査は可能ですが一部金属の関係で見えにくくなる部分が生じますことをご了承ください】